



**KENAVHOME**

Réinvente l'expérience du **logement**  
dans l'Ouest

# MAISON EN COLIVING KER KALON



27 rue Boulay Paty  
35 200 Rennes



Ces photos sont celles d'un autre Coliving KenavHome, la maison est actuellement en travaux.

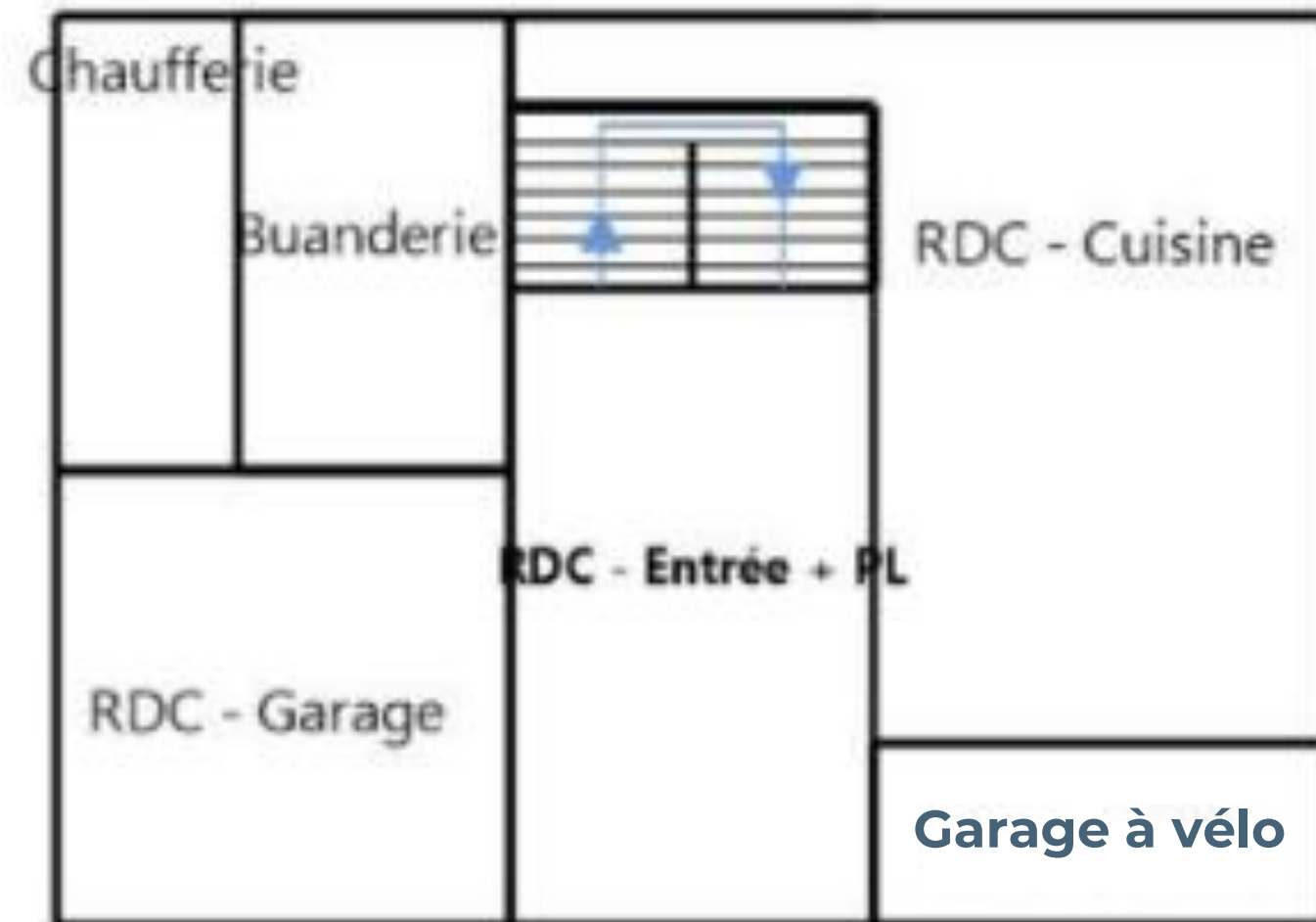
## LA RÉSIDENCE



- Une **maison rénoverée, équipée et décorée** avec goût sur 3 niveaux, d'une surface de **155m2**
- Quartier **Sud Gare**, calme et résidentiel
- Nombreux **commerces de proximité** : à 5min à pied des commerces de proximité (Super U, pharmacie, boulangerie...) et des restaurants
- **Transports** : à 12 min à pied de la station de métro Clémenceau et Jacques Cartier (ligne A), à 3 min à pied de la ligne de bus C5 et 9 min de la ligne de bus C3
- **Stationnement** facile et gratuit dans la rue
- Un **jardin** arboré avec mobilier de jardin, garage à vélo sécurisé
- Une **buanderie équipée** d'une machine à laver, un sèche linge et une table à repasser

**27 rue Boulay Paty**  
- 35 200 Rennes

# LES PLANS

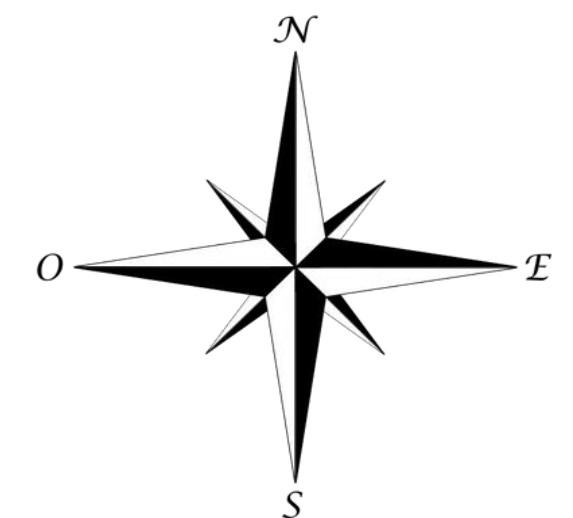


## Le rez-de-chaussée

Dès l'entrée, le dégagement mène directement à différents espaces fonctionnels.

Sur la gauche, la buanderie avec la chaufferie, et sur la droite, la pièce de vie, lumineuse et ouverte sur la cuisine moderne entièrement équipée et aménagée.

Le garage est loué séparément de la maison et n'est pas accessible aux locataires.

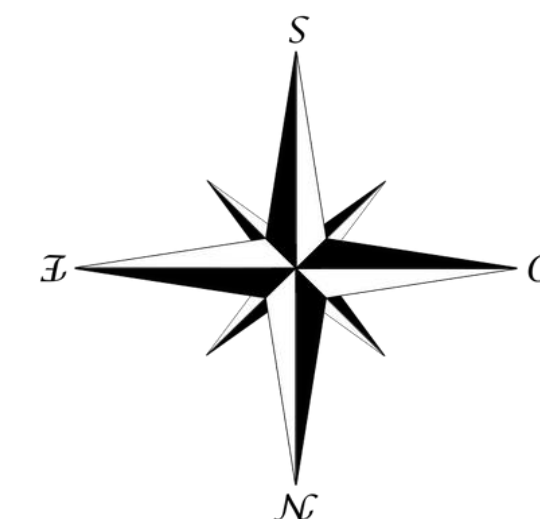
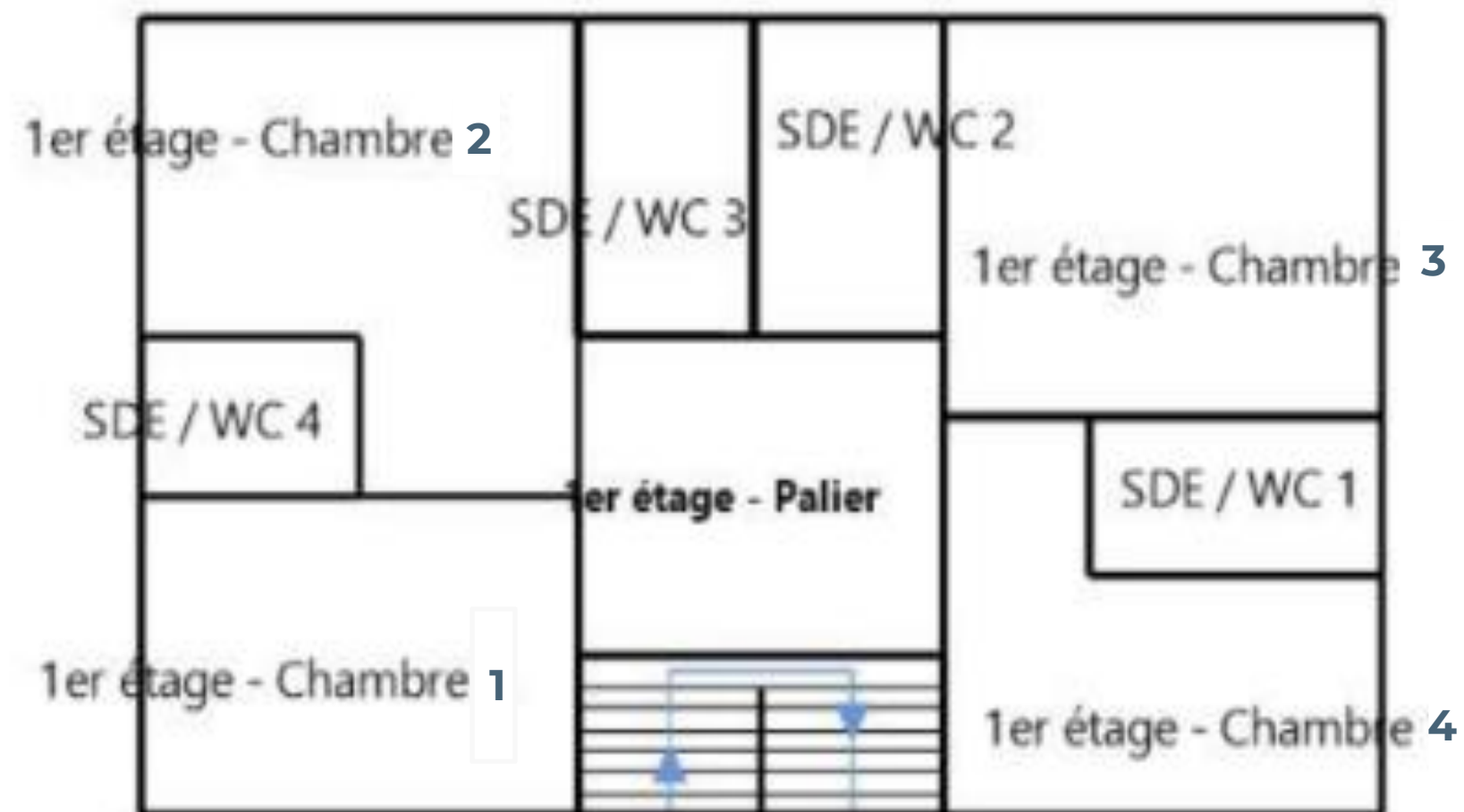


# LES PLANS

## Le 1er étage

Les escaliers mènent aux chambres 1 (exposition nord), 2 (exposition sud), 3 (exposition sud) et 4 (exposition nord).

Toutes les chambres disposent d'une armoire, d'un bureau et d'une salle d'eau privative avec douche, meuble vasque et WC.

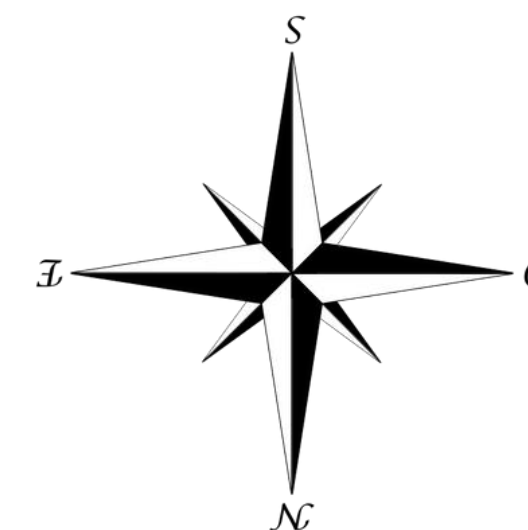
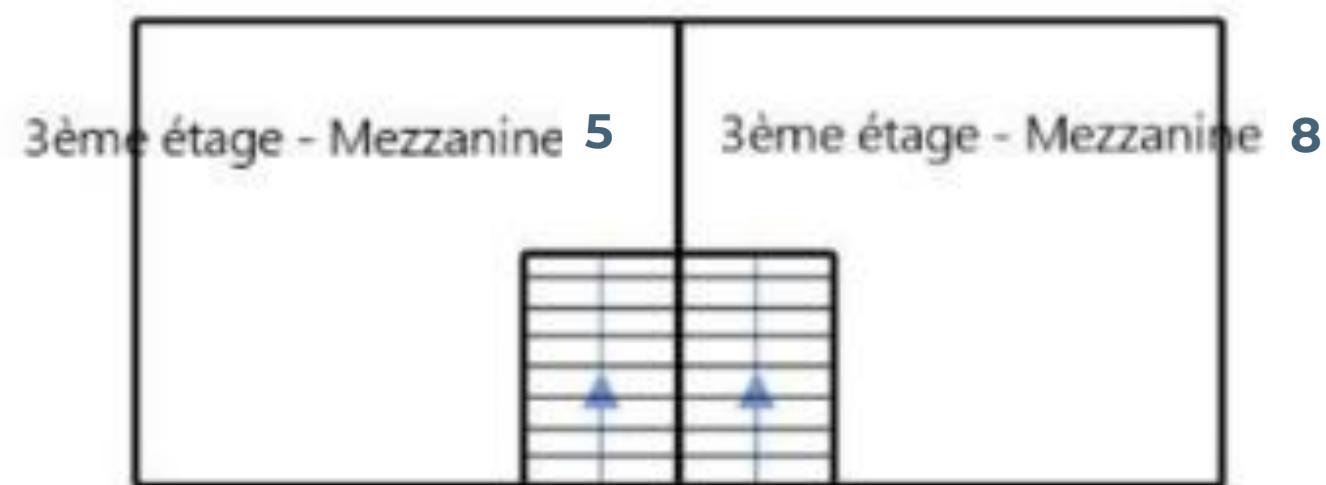
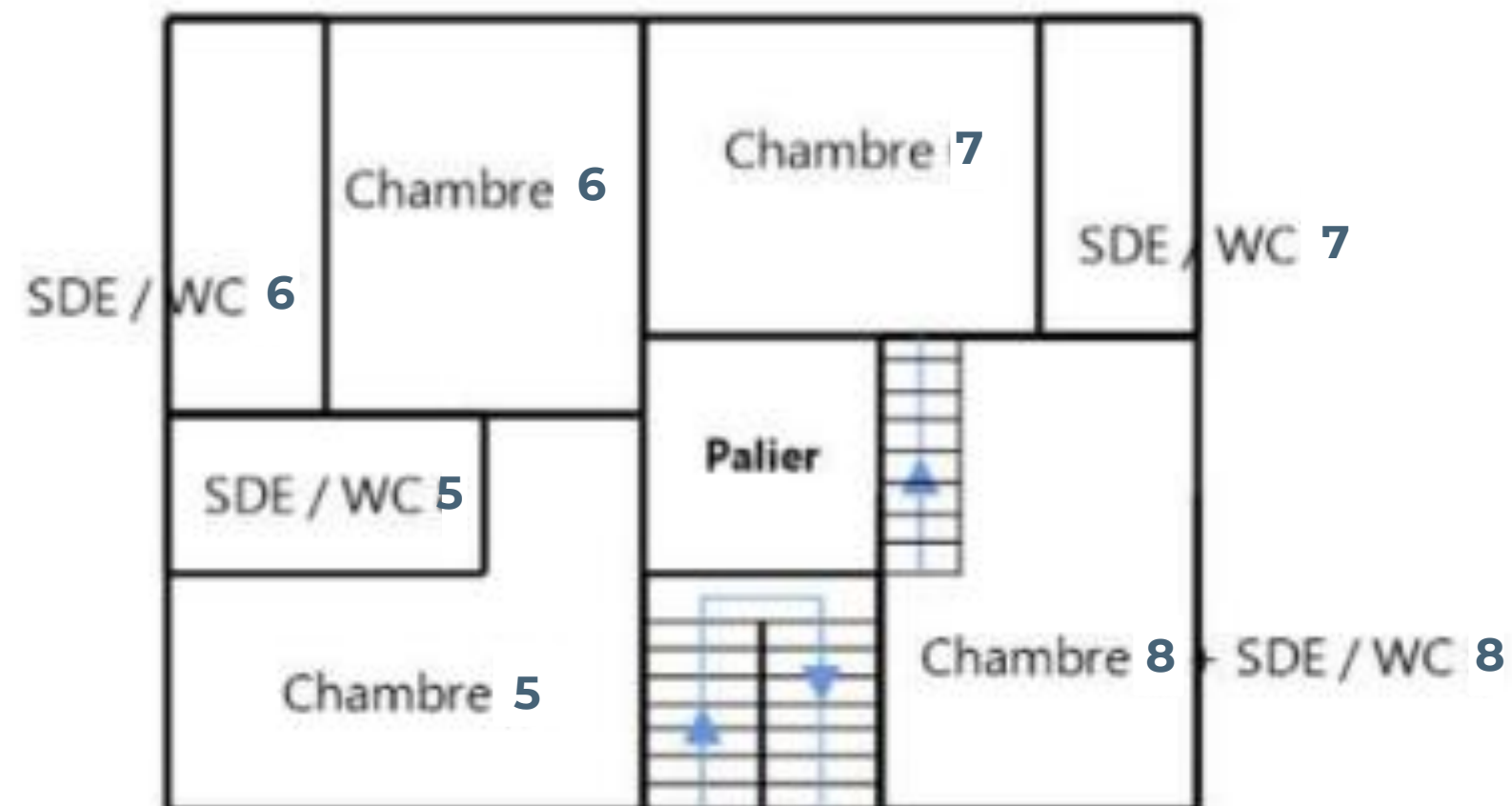


# LES PLANS

## Le 2e étage

Les escaliers mènent à un palier qui dessert les chambres 5 avec mezzanine (exposition nord), 6 (exposition sud), 7 (exposition sud) et 8 avec mezzanine (exposition nord).

Chaque chambre est équipée d'une armoire, d'un bureau et d'une salle d'eau privative avec douche, meuble vasque et WC.



# UN MAXIMUM DE SERVICES INCLUS DANS LE PRIX



Eau



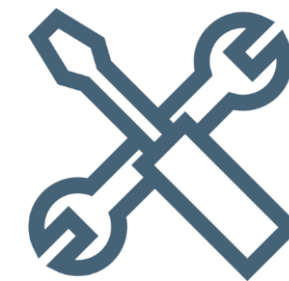
Energie



Abonnements TV



Wifi



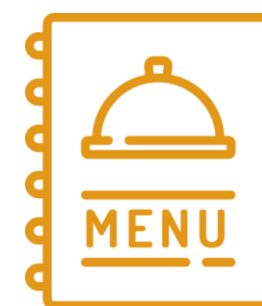
Maintenance



Assurance  
Habitation



Ménage et  
entretien



Livraison de repas à  
cuisiner ensemble



Surprises et  
animations

# LES LOYERS

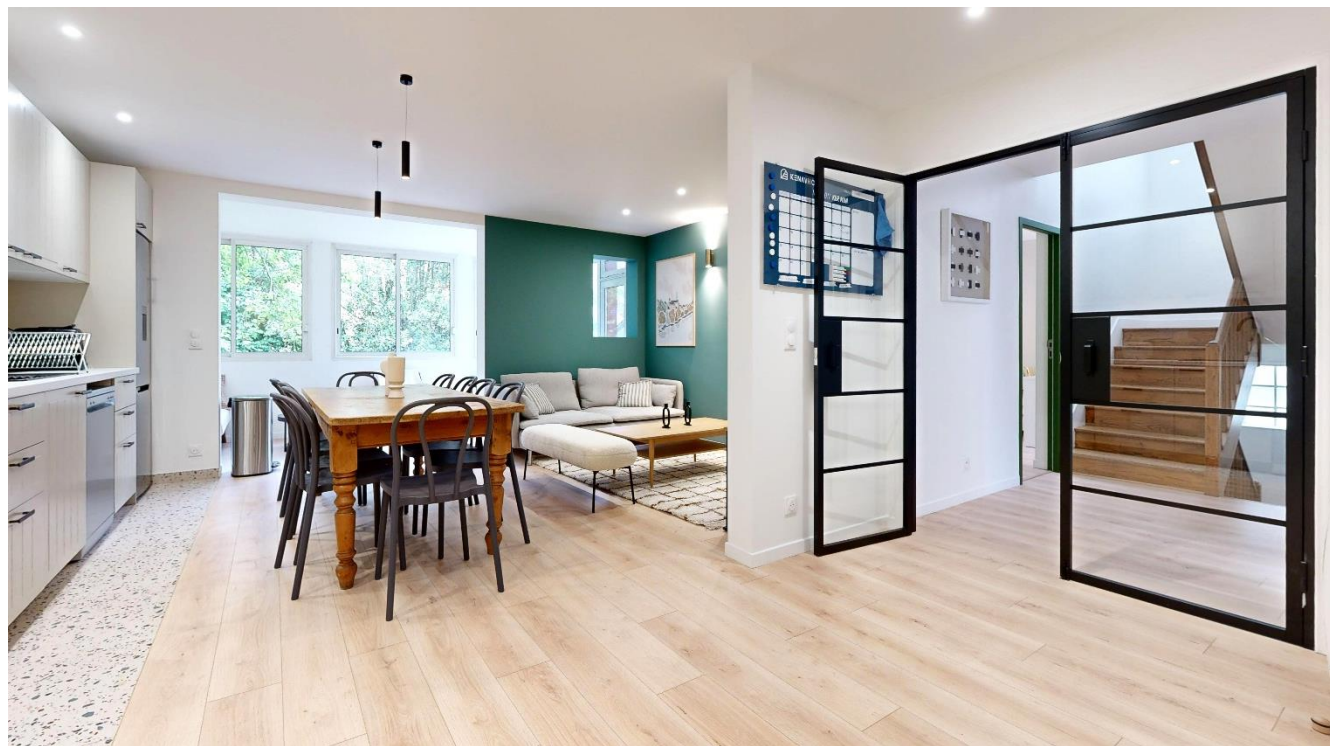
ÉTAGE	N°	EXPOSITION	SHAB PARTIE PRIVÉE	S. AU SOL CHAMBRE	LOYER CC	FORFAIT DE CHARGES	LOYER HC	Particularités de la chambre
			loi Carrez ensemble	surface au sol ensemble				
RDC	1	Jardin	12,54	12,54	690,00	150,00	540,00	Balcon
	2	Rue	15,13	15,13	680,00	150,00	530,00	
	3	Rue	15,43	15,43	690,00	150,00	540,00	
R+1	4	Jardin	16,11	16,,11	700,00	150,00	550,00	
	5	Jardin	9,00	18,61	610,00	150,00	460,00	Mezzanine
R+2	6	Rue	13,01	13,91	650,00	150,00	500,00	
	7	Rue	13,27	14,16	660,00	150,00	510,00	
	8	Jardin	9,00	18,47	620,00	150,00	470,00	Mezzanine

Prévoir 2 à 3m<sup>2</sup> pour la SDB



# QUELQUES PHOTOS

Ces photos sont celles d'un autre Coliving KenavHome, la maison est actuellement en fin de chantier.



La pièce de vie



Exemple de chambre



Une salle de bains privative

Vidéo amateur de la maison Ker Kalon : [\[ICI\]](#)